

## ●教室所在地 京都:京都駅教室

・JR・地下鉄「京都駅」より南へ徒歩5分

〒601-8003 京都府京都市南区東九条西山王町 4

・地下鉄「九条駅」より北へ徒歩5分

珠光(じゅこう)ビル京都駅 3階C

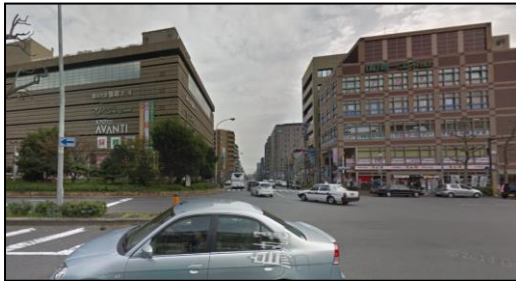
- ココです
- ※ アバンティから南に100m。京都JA会館のおとなりです。

- ※ 迷われたら以下にお電話ください。  
075-384-0093  
(ガリレオサイエンス教室)



- ※ 烏丸通に面しております。お車でお越しの際は、一瞬でしたら建物の前での乗り降りが可能です。ただし近隣の方のご迷惑となりますので、乗るだけ、降りるだけ、をお願いいたします。(1分以上の停車はご遠慮ください。) 教室専用の駐車場はございませんので、待たれる場合はお近くのコインパーキングをご利用ください。自転車は、数台でしたら置けます。

### 京都駅教室までの道順



① JR京都駅・地下鉄京都駅を降りて南側に出ます。南東側(左前の方)を見ると「AVANTI(アバンティ)」という建物があります。



② まずはアバンティを目指します。アバンティに着いたら、アバンティの西側の道(烏丸通)を南(京都駅とは逆の方向)に進みます。歩く場合はアバンティ側の歩道を歩いてください。



③ 南に進むとデイリーヤマザキがあります。歩道を越えてデイリーヤマザキを越えてそのまま南にまっすぐ進み続けてください。



④ デイリーヤマザキから50mほどで、黄色い屋根の入り口のあるビルがあります。JA共済の看板の手前です。ここです。



⑤ こんなビルです。黄色い入口ではなくエレベーターで3階へお越しください。3階の、エレベーターを降りて右側の部屋がガリレオサイエンス教室です。